

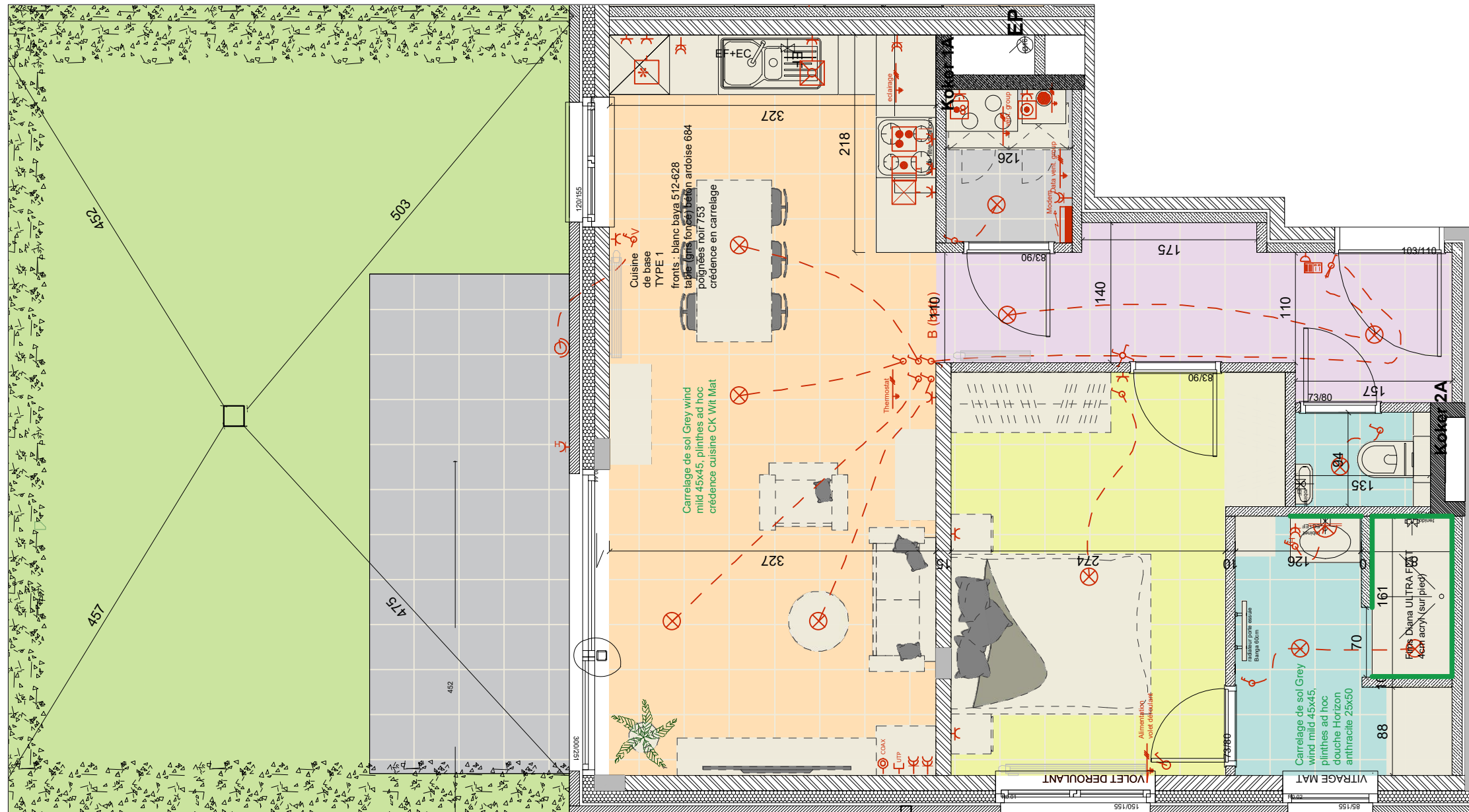
SITE HÉRIS - Rés. Erik Satie

LOT 02



- Appartement 1 chambre
- surface totale 63,5 m²
- cuisine incluse
- cave privée
- terrasse 10 m² et jardin privatif
- possibilité de parking en sous-sol

0



OPTIONS ET FINITIONS :
dernière modification 18/06/2021

Cuisine :

selon plan de base
fronts : blanc baya 512-628
table (gris foncé) béton ardoise 684
poignées noir 753
crédence en carrelage

Sanitaire :

selon offre de base
meuble de sdb de couleur chene québec

Chauffage :

pas de modifications

Carrelage :

Carrelage de sol Grey wind mild 45x45,
plinthes ad hoc
crédence cuisine CK Wit Mat

SDB :

Carrelage de sol sdb Grey wind mild 45x45,
plinthes ad hoc
douche+lavabo Horizon anthracite 25x50

Portes intérieures :

portes de base à peindre

CONSTRUCTION D'UN IMMEUBLE À APPARTEMENTS
site HÉRIS, bloc E, Rés Erik Satie
37 appartements et 1 proff. lib.

Maître de l'Ouvrage - Entrepreneur Général



**K&W
CONSTRUCTION**

M. Fredrik Karlsson
Eekhoutstraat 9
9790 Wortegem-Petegem
tél: 055-45.79.73
fax: 055-45.79.74

Architectes



**ARTER
Architectes**

Rue de l'Etuve, 30
1000 Bruxelles
Tél: 02 513 77 95
Fax: 02 511 46 04

Stabilité



**Less Is More
Engineering bvba**

Voorhavenkaai 5 - 9000 Gent
tél: 071/53.29.11
francis@ms-leopard.be

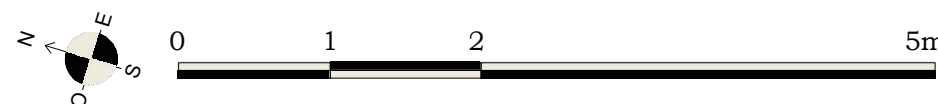
PEB



**POLY-TECH
Engineering s.p.r.l**

Rue du Parc 4 - 6000 Charleroi
tél: 071/53.29.11
fax: 071/53.29.19
info@poly-tech.be

date plan : 08/03/2021



note : les mobiliers sont dessinés pour exemple
et ne sont pas compris dans la vente.

APPARTEMENT
(plan de base)
LOT 02