

Site Hérès, résidence AMADEUS

Plan d'exécution Appartement A2.8

dernière modification 22/03/2024

Cave :
Parking :

NOM - KW
TEL -
MAIL -

FASCICULE DE FINITION TYPE 6 :

Cuisine : plan technique de base (19/3/24)
plan de travail 4057 Canadian oak
armoires + front des armoires 14003 Magnolia
poignées 272 antracite

upgrade : crédence toute hauteur 4057 Canadian oak

Portes intérieures : portes de base, O240567 18/3/24
poignées Lshape 19mm inox plus R+E avec clefs
au WC/sdb : Lshape 19mm inox plus R+WC

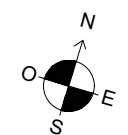
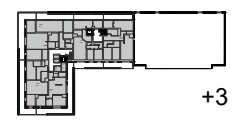
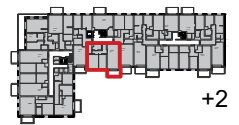
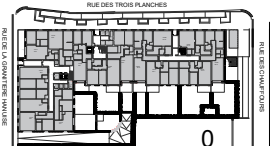
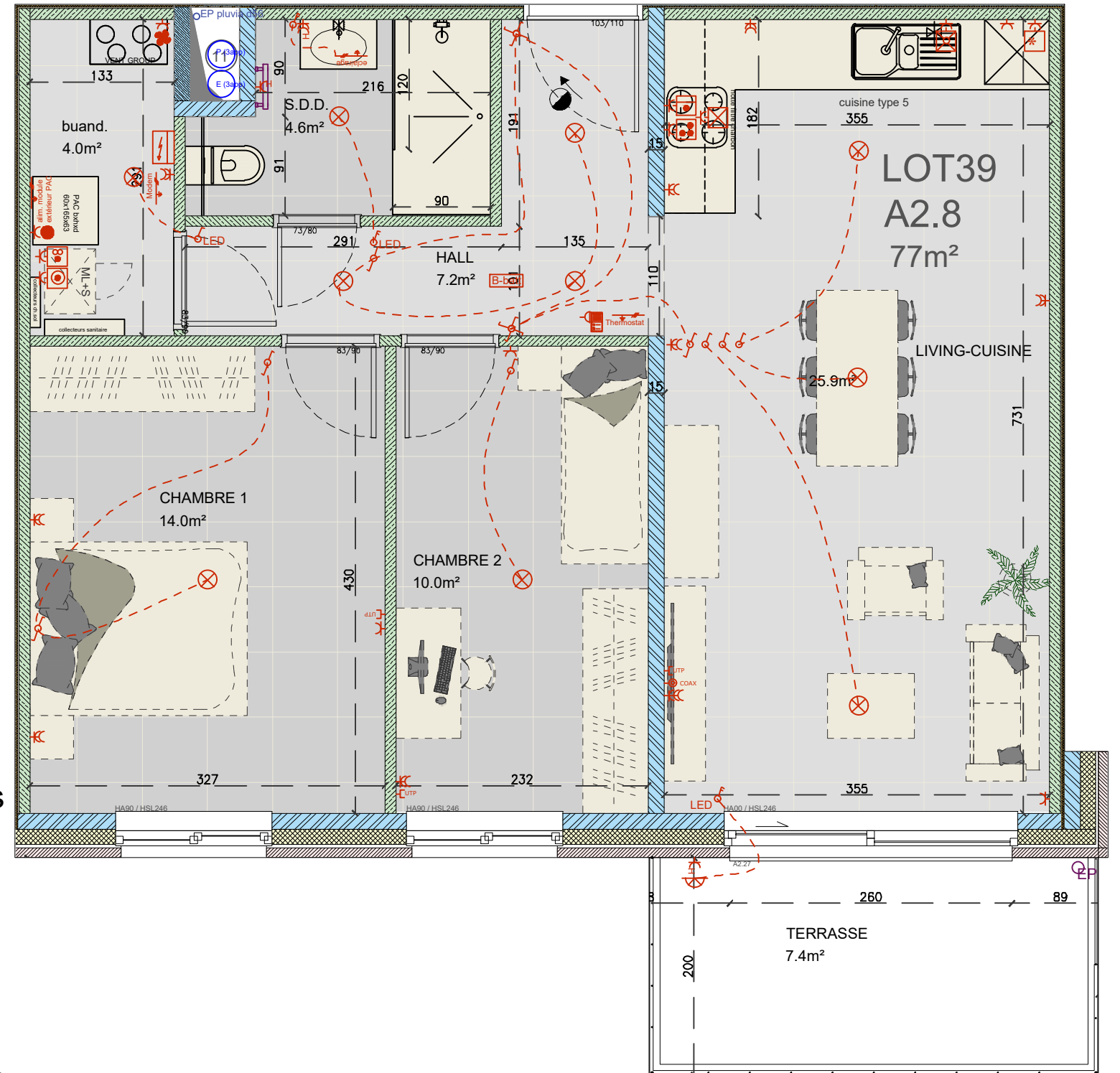
Carrelage : carrelage de base (offre 14/03/2024)
Carrelage de sol 60x60 Cricket Sand joints sandstone
Carrelage mural douche 25x50 KTL Artist Gris joints gris
Tablettes composite bianco

Sanitaire : Choix de base
offre 27120656/495 dd21/3/24
meuble de sdb avec portes couleur chêne quebec.

Upgrade : Meuble miroir suspendu en sdb, incl lumière

Electricité : implantation voir plan
La cave est pourvue d'un point lumineux sur interrupteur
et d'une prise de courant.

Remarques : /



note : les éléments de mobiliers sont dessinés pour exemple et ne sont pas compris dans la vente.